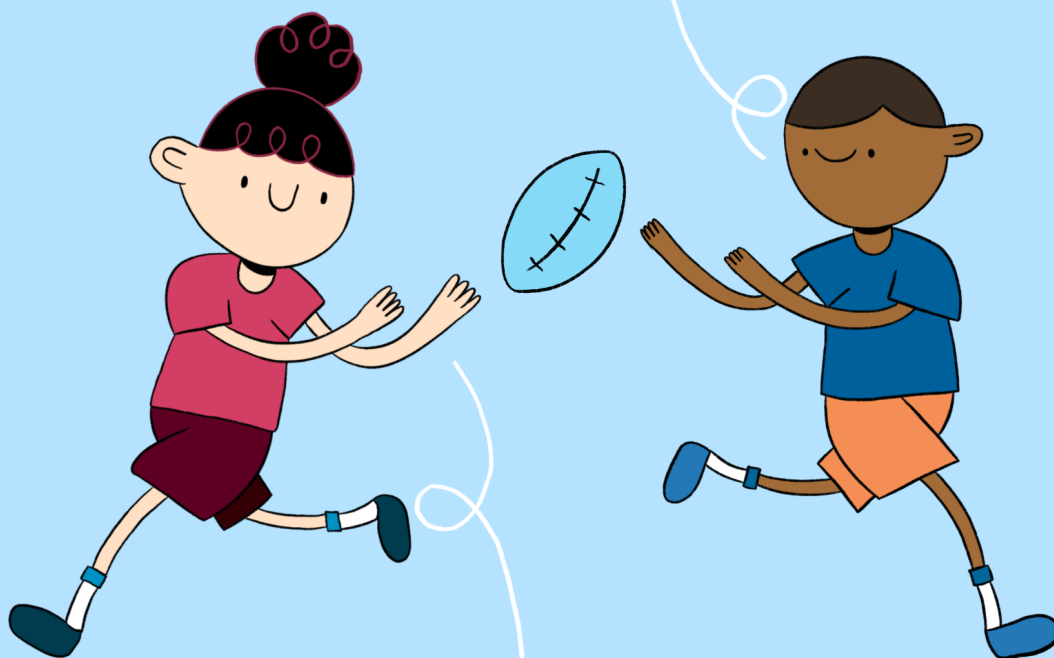


# RÈGLES DU JEU DE 6 À 13 ANS



**Ces règles sont développées pour mettre l'accent :**

sur la sécurité et la bonne conduite dans le jeu, créer le meilleur environnement possible sur le terrain, encourager activement les valeurs fondamentales du Rugby à XIII dans un esprit sain et de respect pour tous les participants.

**Il s'applique à tous les joueurs jusqu'au groupe d'âge des moins de 13 ans inclus**



**FFR XIII**  
FÉDÉRATION FRANÇAISE DE RUGBY À XIII

# 1 CONDUITE À TENIR POUR LE PORTEUR DE BALLE

Les joueurs peuvent courir aussi vite qu'ils souhaitent, mais ne sont pas autorisés à courir délibérément et directement sur un défenseur de manière agressive  
« passage en force »

Le principe est de favoriser le jeu dans les intervalles, autour de l'espace occupé par le défenseur

## 1 - Le raffut

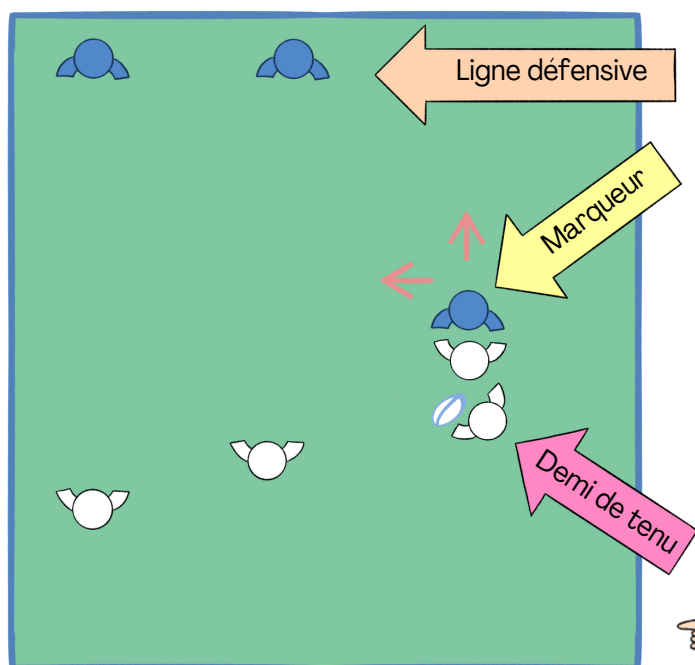
(main ouverte, bras fléchi) est autorisé uniquement sur la même zone corporelle que le placage. Ne pas porter atteinte à l'intégrité physique du défenseur

## 2 - Départ derrière le tenu

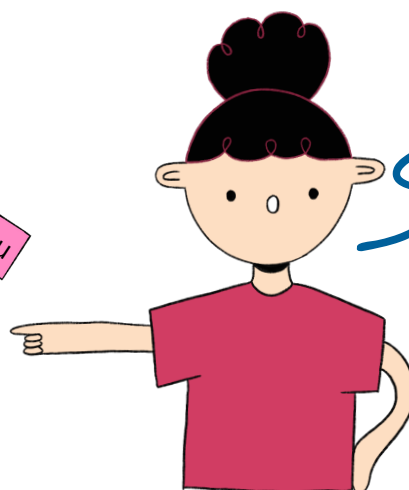
Dans les catégories U11, U13, le demi de tenu perd la possession du ballon s'il se fait plaquer uniquement par le marqueur avant la ligne de défense



## 2 MARQUEUR

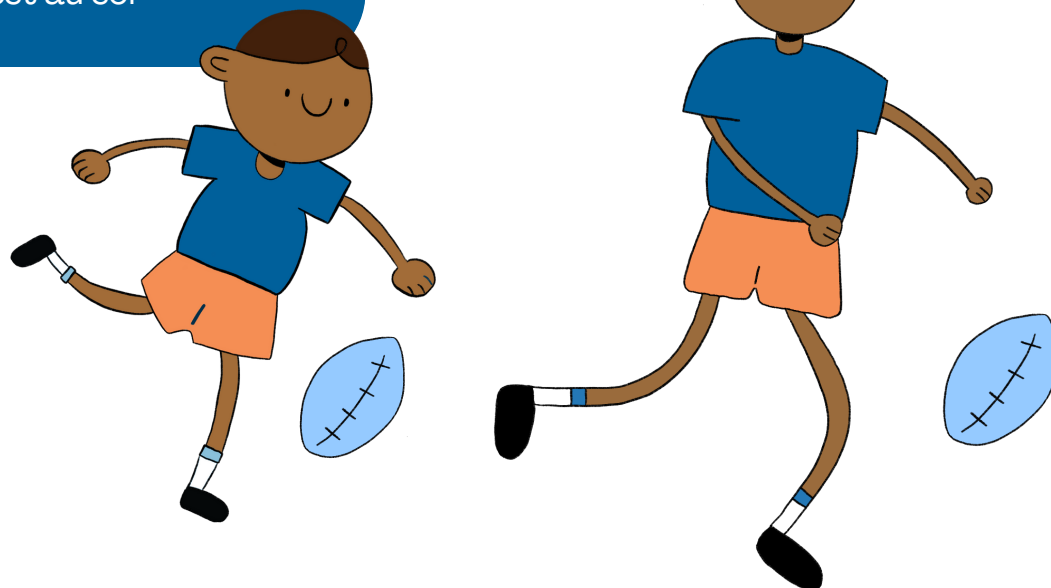


Le déplacement des marqueurs est autorisé uniquement sur le coté ou vers l'arrière. Il conserve ce rôle de marqueur jusqu'à être rejoint par sa ligne défensive



## 3 JEU AU PIED

Le jeu au pied est autorisé  
Il est interdit lorsque le ballon est au sol



## 4 PLACAGE

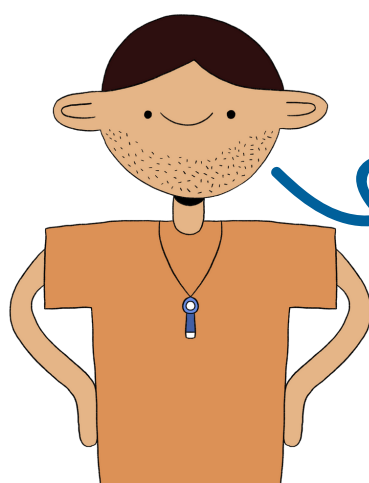
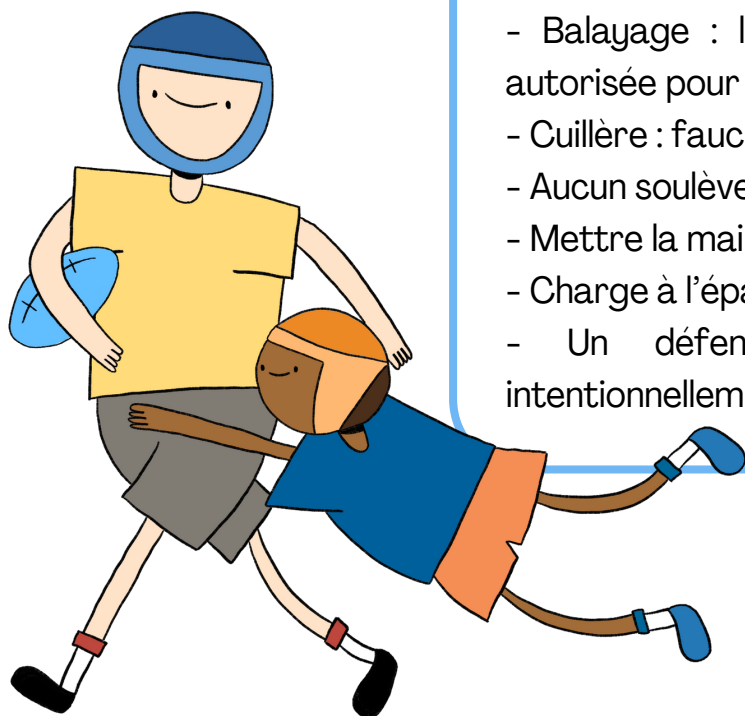
Tous les placages doivent être réalisés en sécurité dans l'esprit du jeu dans le but d'arrêter la progression, et non pas d'attaquer le porteur de balle, en le ceinturant avec les bras

Aucun contact avec le cou ni la tête

1 - **Zone de placage autorisée** : des pieds jusqu'à la ligne des épaules

2 - **Interdit** :

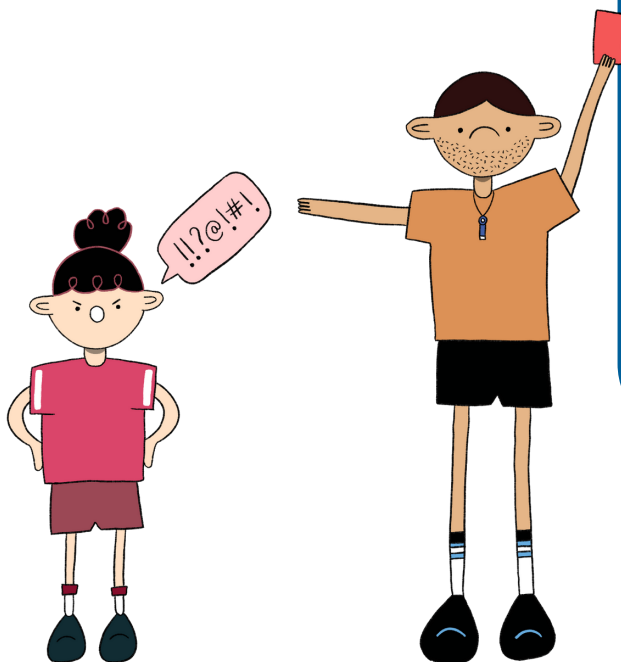
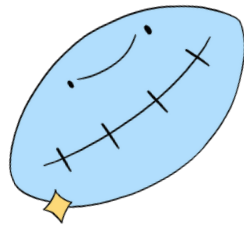
- Balayage : l'utilisation des jambes n'est pas autorisée pour faire trébucher le porteur de balle
- Cuillère : fauchage avec les bras
- Aucun soulèvement vertical n'est permis
- Mettre la main dans l'entre-jambe
- Charge à l'épaule, pousser, projeter, lancer
- Un défenseur ne peut pas tomber intentionnellement sur un joueur déjà au sol



La protection des joueurs est une **PRIORITÉ**  
Conduite pédagogique de l'arbitre : il doit immédiatement dire « tenu » pour empêcher le placage de continuer s'il considère qu'un joueur est dans une position dangereuse  
En cas de disparité évidente de gabarit, l'arbitre peut décider d'annoncer le tenu rapidement

## 5 MÊLÉE

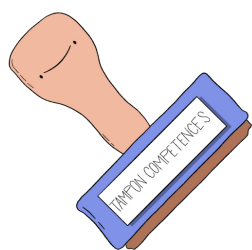
Les mêlées ne doivent pas être disputées  
Interdiction de pousser, écrouler ou tourner une mêlée



## 6 COMPORTEMENTS

Chacun doit se conduire avec dignité et respect d'autrui, en bannissant la tricherie et la contestation. Tout acte de violence physique ou verbale (langage obscène, les commentaires, les mots qui menacent ou dénigrent un adversaire) est interdit

Ceci est valable pour l'ensemble des personnes sur et autour du terrain (éducateurs, joueurs, parents, ...)



	U7	U9	U11	U13
<b>Joueur</b>	5		7	9
<b>Ballon</b>	Taille 3			Taille 4
Remplacements illimités				
<b>Terrain</b>	30x15m	40x20m	50x30m	60x40m
<b>Temps de jeu</b>	Adapté au nb d'équipes(<à 48 min)	Adapté au nb d'équipes(<à 48 min)	adapté au nb d'équipes(<à 60 min)	adapté au nb d'équipes(<à 60 min)
<b>Hors jeu</b>	3 mètres	3 mètres	5 mètres	5 mètres
<b>Marqueurs</b>	0 autorisé	0 autorisé	1 autorisé	2 autorisés
<b>En avant</b>	Coup Franc Adversaire à 3 m		Coup Franc Adversaire à 5 m	Mêlée à 3 joueurs à 10m de la touche
	Tenu de transition Adversaire à 3 m		Tenu de transition Adversaire à 5 m	
<b>Touche</b>	Tenu de transition Adversaire à 3 m		Tenu de transition Adversaire à 5 m	Tenu de transition Adversaire à 5m
	Coup Franc Adversaire à 3 m		Coup Franc Adversaire à 5 m	
<b>Penalite</b>	Coup Franc Adversaire à 3 m		Coup Franc Adversaire à 5 m	
	Coup Franc Adversaire à 3 m		Coup Franc Adversaire à 5 m	
<b>Revoi apres essai</b>	Coup Franc Adversaire à 3 m		Coup Franc Adversaire à 5 m	
	Coup de pied			
<b>Renvoi sur le ligne de but</b>	Ballon posé au sol ou en drop			En drop
	Doit faire 3 m minimum		Doit faire 5 m minimum	
<b>Renvoie à la main</b>	Coup Franc		Coup Franc	
	À 3 m de la ligne de but		À 5 m de la ligne de but	
<b>Expulsion</b>	Joueur expulsé toute la période et remplacé			



# CODE DU SPORTIF®

*Tout sportif, débutant ou champion s'engage à :*

1. **Se conformer aux règles du jeu.**
2. Respecter les décisions de l'arbitre.
3. Respecter adversaires et partenaires.
4. **Refuser toute forme de violence et de tricherie.**
5. Etre maître de soi en toutes circonstances.
6. Etre loyal dans le sport et dans la vie.
7. **Etre exemplaire, généreux et tolérant.**



**AFSVFP®**

ASSOCIATION FRANÇAISE POUR UN SPORT  
SANS VIOLENCE ET POUR LE FAIR PLAY  
MAISON DU SPORT FRANÇAIS 1, av. Pierre-de-Coubertin - Paris 13<sup>e</sup>



Internet : <http://fairplay.franceolympique.com> AFSVFP@cno.org

MINISTÈRE  
CHARGÉ DES SPORTS  
*Liberté  
Égalité  
Fraternité*

## ZÉRO TOLÉRANCE POUR LES VIOLENCES



PARTAGE, ÉPANOUISSEMENT, RESPECT, ÉDUCATION :  
ICI, MON CLUB ET MA VILLE S'ENGAGENT

#TousConcernés

-  Accueillir tout le monde **sans discrimination**
-  Respecter l'**intimité**, la **dignité** et la  **pudeur** de chacune et de chacun
-  Organiser et assurer la **surveillance** des déplacements
-  Héberger **séparément et en sécurité** encadrants, sportives et sportifs
-   **Limiter les contacts physiques** adultes/ enfants-jeunes à des gestes nécessaires à la pratique sportive
-   **Limiter les photos et vidéos** avec les enfants-jeunes aux seules activités du club
-   **Interdire le bizutage**

Victime ou témoin, des doutes ou des questions.  
Appel gratuit et confidentiel - [www.allo119.gouv.fr](http://www.allo119.gouv.fr)



AGENCE  
NATIONALE  
DU SPORT

## PHILOSOPHIE

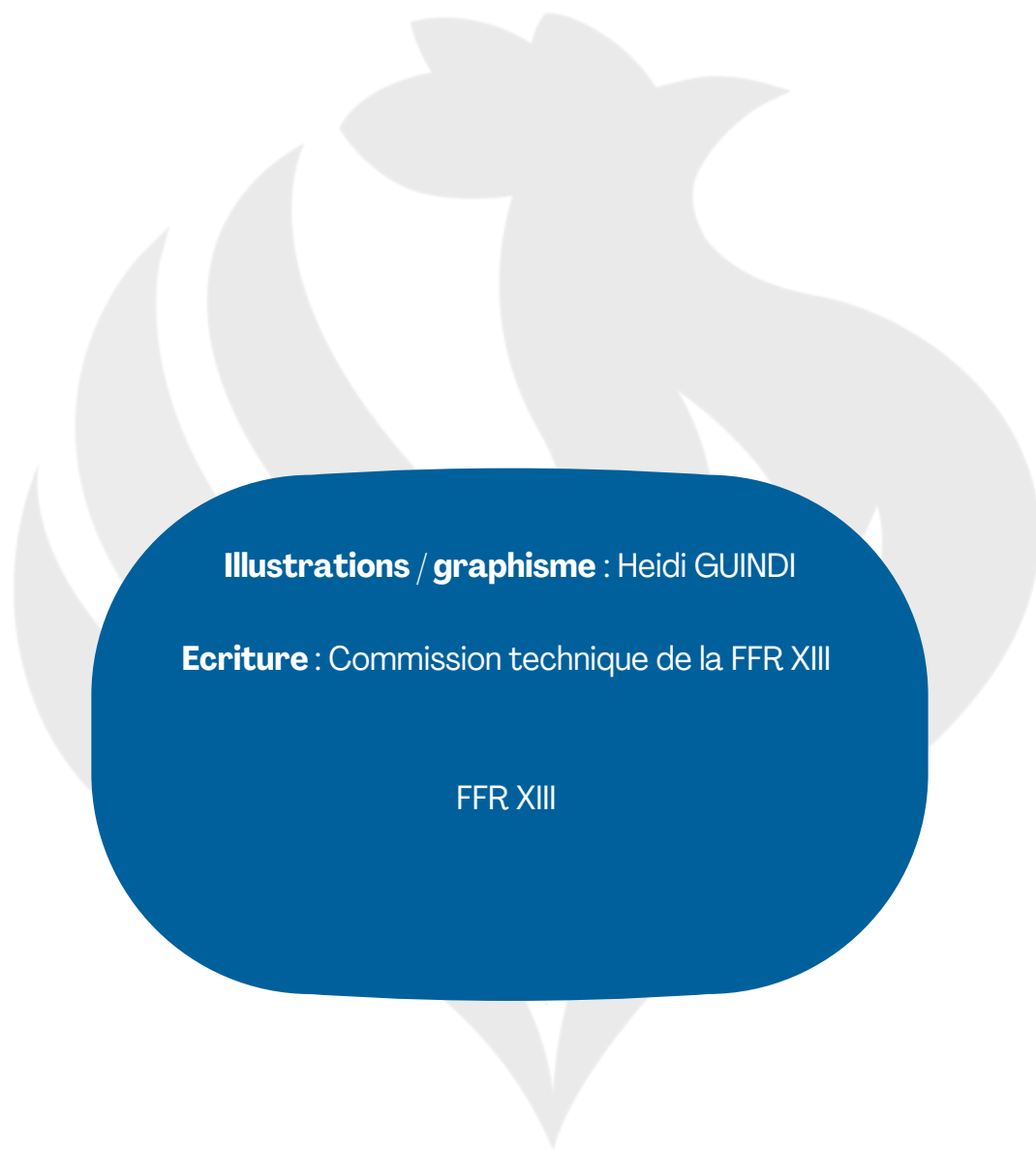


Les règles du jeu sont mises en place pour renforcer la sécurité et la bonne conduite dans la pratique du Rugby à XIII chez les jeunes.

La Fédération Française de Rugby à XIII fait confiance aux joueurs, aux éducateurs, aux parents et aux accompagnateurs afin qu'ils s'approprient les règles, pour le bien-être des joueurs et du jeu.

En École de Rugby, la FFR13 précise que les rencontres entre équipes, organisées sous forme de tournoi valorisent l'esprit d'émulation et de coopération de tous. Les rencontres participent avant tout à la formation et au développement des joueurs. Pas de classement (cf: labellisation)

Pour augmenter la sécurité, la D.T.N préconise l'utilisation de protèges dents et de casques de protection dès le plus jeune âge.



**Illustrations / graphisme** : Heidi GUINDI

**Ecriture** : Commission technique de la FFR XIII

FFR XIII

**FFR XIII**  
FÉDÉRATION FRANÇAISE DE RUGBY À XIII